



# El arte Escucha

Proyecto global para el fortalecimiento socioemocional

#ElArteEscucha



# ESCULTURA RESILIENCIA

x

**TALLER MES DE JULIO**  
Guía para el desarrollo de clases

#ElArteEscucha

**El arte  
Escucha**

Quando mencionamos la resiliencia, estamos hablando de la capacidad de los estudiantes de afrontar crisis y recuperarse de desafíos. Por ejemplo, estudiar para un examen, lidiar con la muerte de un ser querido, de una mascota, cambiar de casa, separación de los padres, cambiar de escuela o ciudad.

Es en nuestra infancia cuando nos influyen las personas que nos rodean y las situaciones que afrontamos y cuando más somos vulnerables a las dificultades del día a día. Es aquí donde los estudiantes deben desarrollar hábitos y habilidades que les ayuden a enfrentar desafíos mayores durante todas las etapas de crecimiento y evitar un impacto significativo en sus vidas.

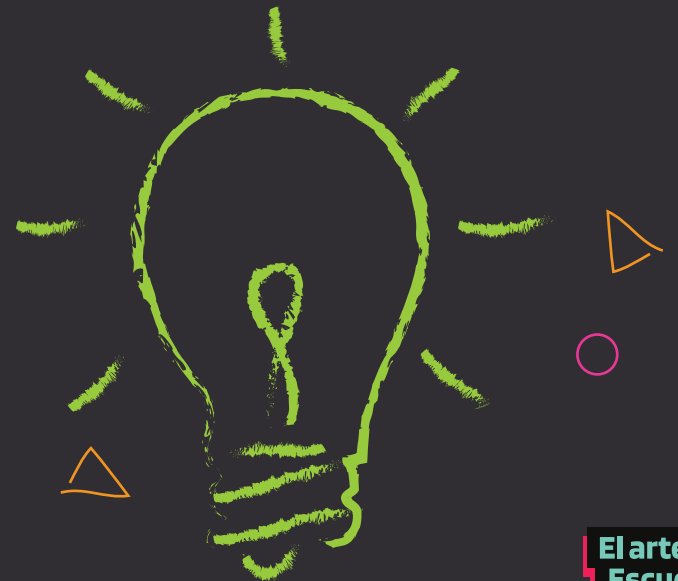


# OBJETIVOS DEL TALLER

En todas las edades, siempre encontraremos frustraciones y retos difíciles que son algunas veces imposibles de predecir, ya sea un conflicto por un juguete, una ecuación matemática, la burla y presión de compañeros, discordias familiar etc.

Como padres o educadores no siempre se puede estar presente para resolver todos los problemas pero es nuestra labor enseñarles a resolver problemas por sí mismos de manera creativa.

- 1 Reconocer habilidades y probar ideas de manera creativa para resolver problemas.
- 2 Hacer enlaces y notar patrones en su experiencia para adaptarse a la adversidad.
- 3 Reconocer y manejar sentimientos.
- 4 Desarrollar mecanismos y estrategias frente a experiencias que podrían ser abrumadoras



# GUIA TALLER

1 Este instrumento está diseñado como un ejercicio de exploración previo a la escultura, para que los estudiantes puedan entrar en diálogo con su familia. Por lo tanto, su aplicación es previa a la creación artística.

Hay dos guías, para niños de 4 a 7 años y 8 años en adelante.





# TALLER ESCULTURA

Esta escultura será la representación de resiliencia. Tu proceso de iniciar y terminar la escultura ya está hablando de resiliencia. Piensa en otros conceptos. Tal vez la tuya tiene forma de un animal que consideras resiliente.

**1** Encuentra materiales reciclables, trata de hacer una combinación de formas, tamaños y colores. Ideas: Cajas de cartón grandes y pequeñas, latas vacías, Papel de regalo, revistas, botellas de plástico vacías, restos de tela, tubos de cartón etc.

Piensa en la forma de tu escultura, no tiene que ser una idea fija y en el proceso puedes cambiar de idea. Tendrá forma de animal, de pájaro, de robot o de la naturaleza?

**2** Párate sobre los materiales, hazle un agujero, rómpelo! Piense en cómo puedes cambiar la forma original de los materiales.  
Pega las diferentes partes de tu escultura, usando cinta adhesiva, una cuerda o pegante.

**3** Elija qué partes utilizarás, no tiene que usarlos todos.  
Selecciona las piezas que te parezcan más interesantes para la escultura. Siempre puedes agregar o quitar piezas cuando empieces a construir.





# TALLER ESCULTURA

- 4 ¿Cómo decorar la escultura?  
Encuentra elementos para decorar la escultura, como papel de colores, tela, pintura, recortes de revistas, tapas plásticas de colores.

Si las cosas no van tan bien como lo pensabas, que palabras de fortaleza te dirías a ti mismo? Si estas contento con el proceso, felicítate a ti mismo. Recuerda que puedes pedir un concejo a tus padres o cuidadores.



- 5 Inicie el proceso de la escultura, pegando las diferentes partes.  
Sigue agregando diferentes objetos a la escultura hasta que crees la estructura principal

- 6 ¿Cómo presentarás tu escultura?  
¿Se parará, se acostará, tendrá una base, es importante pensarlo antes de empezar a decorar.

- 7 ¿Qué partes de tu escultura quieres decorar? Puedes utilizar cinta de colores, pintar algunas áreas, agregarle un detalle específico en una esquina para llamar la atención.

- 8 ¡Maravíllate con tu obra maestra!  
Échale un vistazo a tu escultura desde diferentes ángulos. Gira la escultura o camina alrededor de ella e identifica si hay algo que le puedes modificar, agregar o quitar.

# EXPOSICION

- 1 Una vez que los estudiantes hayan terminado la escultura, exhibirla con sus compañeros,
- 2 Posibilitar un espacio grupal para conversar en torno a lo aprendido, utilizando los pasos para resolver problemas en el instrumento.
  1. Que sentimientos al enfrentarme el desafío.
  2. Cual fue la parte más difícil
  3. Cuantas ideas o estrategias encontraron
  4. Cuales ideas no funcionaron
  5. Que palabras de fortaleza encontraron
  6. Que aprendió y que consejos le daría a otros.
- 3 El estudiante realizará un video de 90 segundos describiendo su escultura y como se sintió en el proceso.

